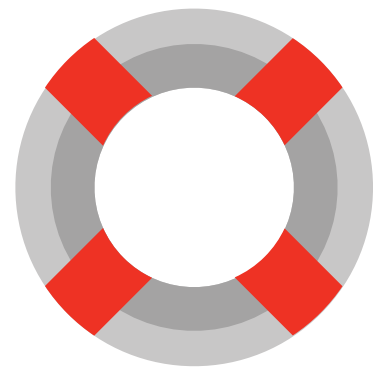
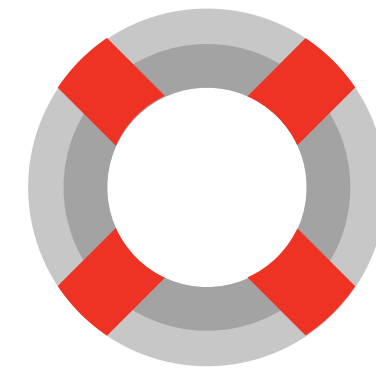


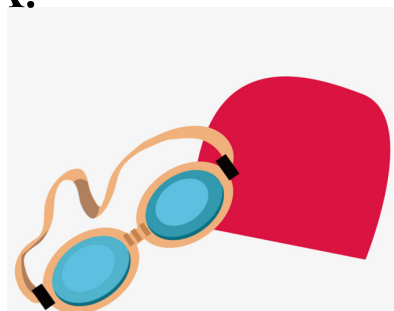
REGOLAMENTO PISCINA



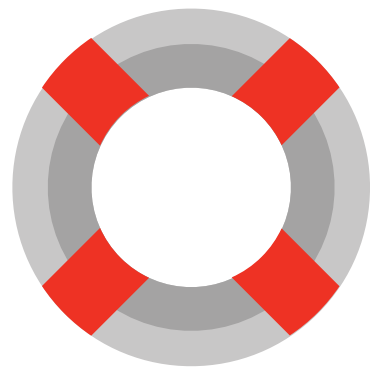
SWIMMING POOL RULES



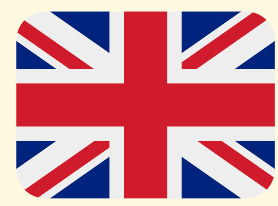
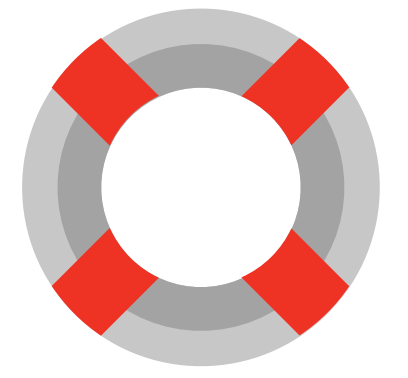
- PRIMA DI ACCEDERE NELL'AREA PISCINA, LEGGERE ATTENTAMENTE IL SEGUENTE REGOLAMENTO
- PISCINA APERTA DALLE 09,30 : 13,30 E DALLE 14:30 ALLE 17:30
- PISCINA RISERVATA AI CLIENTI DELL'AGRITURISMO
- CAPIENZA MAX IN ACQUA PAX. PRIMA DI ENTRARE IN ACQUA ASSICURARSI DI NON SUPERARE IL LIMITE
- PERMANENZA IN VASCA A CICLI DI 15 MIN.
- AL FINE DI DARE LA POSSIBILITÀ DI POTER FRUIRE A TUTTI LA PISCINA SI CHIEDE DI RISPETTARE I CICLI DI 15 MIN A TURNO. PRIMA DI ENTRARE IN VASCA, SEGNALARE AL RAPPRESENTANTE DELLA STRUTTURA, EVENTUALMENTE PRENOTANDOSI.
- PISCINA NON VIGILATA, SI RACCOMANDA LA MASSIMA PRUDENZA
- E' VIETATO FARE IL BAGNO A MENO DI 3 ORE DALLA INGESTIONE DI ALIMENTI
- E' VIETATO L'INGRESSO A MINORI DI 12 ANNI NON ACCOMPAGNATI DA ADULTI
- E' VIETATO FARE TUFFI. PISCINA DI PROFONDITÀ LIMITATA.
- PER QUALSIASI RICHIESTA DI SOCCORSO O ASSISTENZA: CEL +39 3476696059 (SIG. GIUSEPPE VULTAGGIO).
- PRIMA DI FARE IL BAGNO IN PISCINA, LAVARSI ACCURATAMENTE CON ACQUA SAPONATA
- E' OBBLIGATORIA LA CUFFIA DURANTE LA BALNEAZIONE
- SONO OBBLIGATORIE, NELL'AREA PISCINA, CIABATTE LAVABILI CON SUOLA ANTISCIVOLO
- E' VIETATO SPUTARE, SOFFIARSI IL NASO E URINARE IN ACQUA
- E' OBBLIGATORIO IL COSTUME CONTENITIVO PER I BAMBINI E COMUNQUE SECONDO NECESSITÀ
- SI FA OBBLIGO AI GENITORI E ACCOMPAGNATORI LA CURA E LA SORVEGLIANZA DEI BAMBINI AL FINE DI RISPETTARE LE DISTANZE E LE NORME IGIENICO COMPORTAMENTALI
- E' VIETATO INTRODURRE ANIMALI IN ACQUA
- E' VIETATO USARE SDRAIO, LETTINI E SEDIE UTILIZZATE DA ALTRI SENZA PREVIA SANIFICAZIONE DELLO STAFF.
- E' OBBLIGATORIO INDOSSARE LA MASCHERINA ALL'INTERNO DEI BAGNI E DEGLI SPOGLIATOI.
- TUTTI GLI OGGETTI E INDUMENTI DEVONO ESSERE RIPOSTI DENTRO UNA BORSA PERSONALE.
- E' VIETATO SOSTARE NELLE SCALETTE DI INGRESSO DELLA PISCINA
- E' OBBLIGATORIO MANTENERE LA DISTANZA INTERPERSONALE DI 1 MT IN ACQUA E IN TUTTA L'AREA PISCINA.



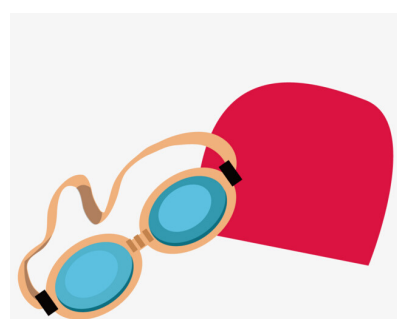
REGOLAMENTO PISCINA



SWIMMING POOL RULES



- BEFORE ENTERING IN THE POOL AREA, READ CAREFULLY THE FOLLOWING RULES
- POOL OPENED FROM 09,30 TO 13,30 AND FROM 14:30 TO 17:30
- POOL RESERVED TO AGRITURISMO'S CUSTOMERS
- MAX OCCUPANCY IN WATER PEOPLE. BEFORE ENTERING IN WATER, BE SURE DO NOT EXCEED THE MAXIMUM NUMBER
- THE STAY IN THE WATER IS GUARANTEED FOR DIFFERENT TURNS OF 15 MIN
- IN ORDER TO GIVE THE SAME POSSIBILITY TO EVERYBODY USING THE POOL, IT IS ASKED TO RESPECT TURNS OF 15 MIN. BEFORE ENTERING IN THE POOL, ADVICE THE STAFF MAKING A RESERVATION
- POOL IS NOT MONITORED, IT IS SUGGESTED MAXIMUM CAUTION.
- IT IS FORBIDDEN TAKING A BATH LESS THAN 3 HOURS FROM EATING
- IT IS FORBIDDEN THE ACCESS TO MINORS OF 12 YEARS OLD WITHOUT AN ADULT
- IT IS FORBIDDEN DIVING. THE POOL HAS A LIMITED DEPTH
- FOR ANY REQUEST OF HELP OR SUPPORT: CEL +39 3476696059 (MR. GIUSEPPE VULTAGGIO)
- BEFORE TAKING A BATH IN THE POOL, WASH YOUR BODY WITH SOPE
- IT IS NECESSARY WEARING A SWIMCAP DURING SWIMMING
- IT IS NECESSARY WEARING SLIPPER WITH NON-SLIPE SOLES AND WASHABLE
- IT IS FORBIDDEN SPITTING, BLOWING THE NOSE AND URINATING INSIDE WATER
- IT IS NECESSARY FOR BABIES WEARING SPECIFING DIAPER OR ACCORDING NEEDS
- PARENTS AND ADULT HELPERS MUST TAKE CARE AND WATCH THEIR OWN CHILDREN IN ORDER TO RESPECT DISTANCES AND HYGIENIC AND BEHAVIOR RULES
- PETS CAN NOT BATH
- IT IS FORBIDDEN USING DECK CHAIR, SUN BEDS AND CHAIRS USED BY OTHERS IF NOT SANITIZED BY STAFF.
- IT IS NECESSARY WEAR FACE MASK INSIDE TOILETS AND DRESSROOMS.
- OBJECTS AND CLOTHES MUST BE PUT IN A PERSONAL BAG.
- IT IS FORBIDDEN STAY IN THE STEPLADDER OF THE POOL.
- IT IS NECESSARY RESPECT THE SOCIAL DISTANCE OF 1 MT INSIDE WATER AND IN ALL POOL AREA



REGOLAMENTO PARCO GIOCHI

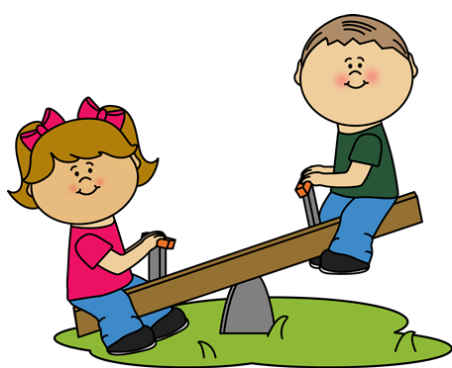
PLAYGROUND RULES



- L'INGRESSO È CONSENTITO SOLTANTO AI BAMBINI SE ACCOMPAGNATI DA ALMENO UN GENITORE/ACCOMPAGNATORE CHE DOVRÀ FAR RISPETTARE LE NORME SUL DISTANZIAMENTO SOCIALE.
- È OBBLIGATORIO PER TUTTI INDOSSARE LE MASCHERINE
- PRIMA DI USARE I GIOCHI È NECESSARIO IGIENIZZARE LE MANI



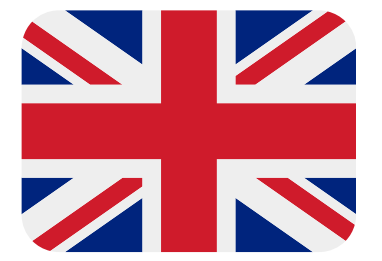
- È VIETATO L'ACCESSO A CHIUNQUE PRESENTI SINTOMI INFLUENZALI E CON TEMPERATURA SUPERIORE A 37,5°
- È VIETATO INTRODURRE BEVANDE O ALIMENTI



- L'AGRITURISMO VULTAGGIO DECLINA OGNI RESPONSABILITÀ PER DANNI O INFORTUNI CHE POTREBBERO INCORRERE A CHI UTILIZZA TALI STRUTTURE. IL LIBERO USO DEI GIOCHI E DELLE ATTREZZATURE DA PARTE DI MINORI È POSTO SOTTO LA SORVEGLIANZA E LA ESCLUSIVA RESPONSABILITÀ DEI GENITORI/ACCOMPAGNATORI
- LA DIREZIONE NON È RESPONSABILE PER OGGETTI LASCIATI INCUSTODITI. LA DIREZIONE NON RISponderà IN ALCUN MODO DEGLI EFFETTI D'USO, DEGLI OGGETTI DI PROPRIETÀ PERSONALE, DEI VALORI CHE VENISSERO LASCIATI IN LOCO.
- I PICCOLI OSPITI DEVONO MANTENERE ALL'INTERNO DEL PARCO UN LINGUAGGIO E COMPORTAMENTO CORRETTI.
- È FACOLTÀ DELLA DIREZIONE L'ALLONTANAMENTO IN CASO DI ATTEGGIAMENTO CONTRARIO ALLE NORME IGIENICHE E CIVILE COMPORTAMENTO CHE RECHI DISAGIO AGLI ALTRI E ALL'ORGANIZZAZIONE DEL PARCO.
- LA DIREZIONE DECLINA OGNI RESPONSABILITÀ PER DANNEGGIAMENTI E/O ROTTURE AI GIOCHI E ALLE ATTREZZATURE CAUSATI DAI BAMBINI E IMPEGNA I GENITORI / ACCOMPAGNATORI AL RISARCIMENTO.

REGOLAMENTO PARCO GIOCHI

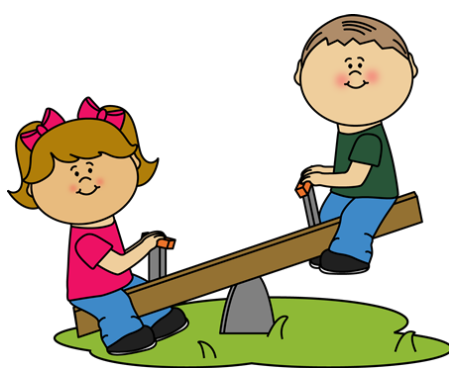
PLAYGROUND RULES



- ACCESS ONLY FOR CHILDREN TAKEN BY AN ADULT WHO MUST MAKE THEM RESPECT THE SOCIAL DISTANCE RULES
- IT IS NECESSARY WEARING FACEMASK (EVERYBODY)
- BEFORE USING PLAYGROUND OBJECTS, IT IS NECESSARY TO SANITIZE HANDS



- IT IS FORBIDDEN THE ACCESS TO ANYONE WHO HAS GOT FEVER ABOVE 37,5° OR SHOW RESPIROTARY SYMPTOMS
- IT IS FORBIDDEN INTRODUCE FOOD AND DRINKS



- AGRITURISMO VULTAGGIO DECLINE ANY RESPONSIBILITY ABOUT DAMAGES OR INJURIES THAT CAN HAPPEN TO WHOM USE PLAYGROUND. THE FREE USE OF THE PLAYGROUND BY MINORS MUST BE MONITORED ACCORDING TO EXCLUSIVE RESPONSIBILITY OF PARENTS OR ADULT HELPER.
- THE MANAGEMENT IS NOT RESPONSIBLE FOR UNATTENDED OBJECTS, AND WILL NOT BE RESPONSIBLE FOR FORGOTTEN OBJECTS IN ANY CASE.
- CHILDREN MUST BEHAVE GOOD AND HAVE A CORRECT LANGUAGE.
- THE MANAGEMENT HAS THE AUTHORITY TO REMOVE SOMEBODY FROM THE PLAYGROUND IN CASE OF BAD BEHAVIOUR OR IF DO NOT RESPECT THE RULES ABOUT HYGIEN AND CIVIL ATTITUDE.
- THE MANAGEMENT DECLINE ANY RESPONSIBILITY FOR ANY DAMAGE OR BREAKS ABOUT PLAY OBJECTS CAUSED BY CHILDREN AND ASK TO PARTENTS / ADULT HELPER TO REFUND THE DAMAGES.